

※ 店頭用資料としてご利用下さい

売戸建住宅用  
(テラスハウス含)

※別紙区画図・間取り図をご参照ください。

物件種目	戸建て		
最寄駅	野並駅		
価格	18,800万円		
物件所在地	名古屋市天白区野並4丁目 236番地		
交通	地下鉄桜通線 野並駅 徒歩約7分		
土地面積	220.05㎡ 66.56坪	ほかに 私道面積	㎡ 坪
建物	構造・規模	木造3階建	階部分
	面積	延べ 289.53㎡(約87.58坪)	
	間取り	8LDK+サンルーム	
土地権利	所有権	施工会社	ダイケンホーム
総戸数		築年月	平成5年4月 (築約29年)
都市計画	市街化区域	用途地域	第2種中高
建ぺい率	60%	容積率	200%
他の法令上の制限	法22条区域・20m高度地区		
現況	居住中	引渡日	相談
駐車場	普通車2台		
接道状況 (角地・間口)	北側約6.5m公道 東側約6.5m公道		
設備	上下水道・都市ガス・電気		
	バスルーム2か所・ミニキッチン付き		
備考	住替えのため引渡し猶予期間あり		
会員番号		物件番号	

公益社団法人 全日本不動産協会 福岡県本部 物件資料作成シート

免許番号 愛知県知事(1)第24416号  
株式会社オリーブ不動産

住所 〒468-0003 愛知県  
名古屋市天白区鴻の巣1丁目2620-101

定休日 水曜日

取引態様 仲介

報酬形態 分かれ

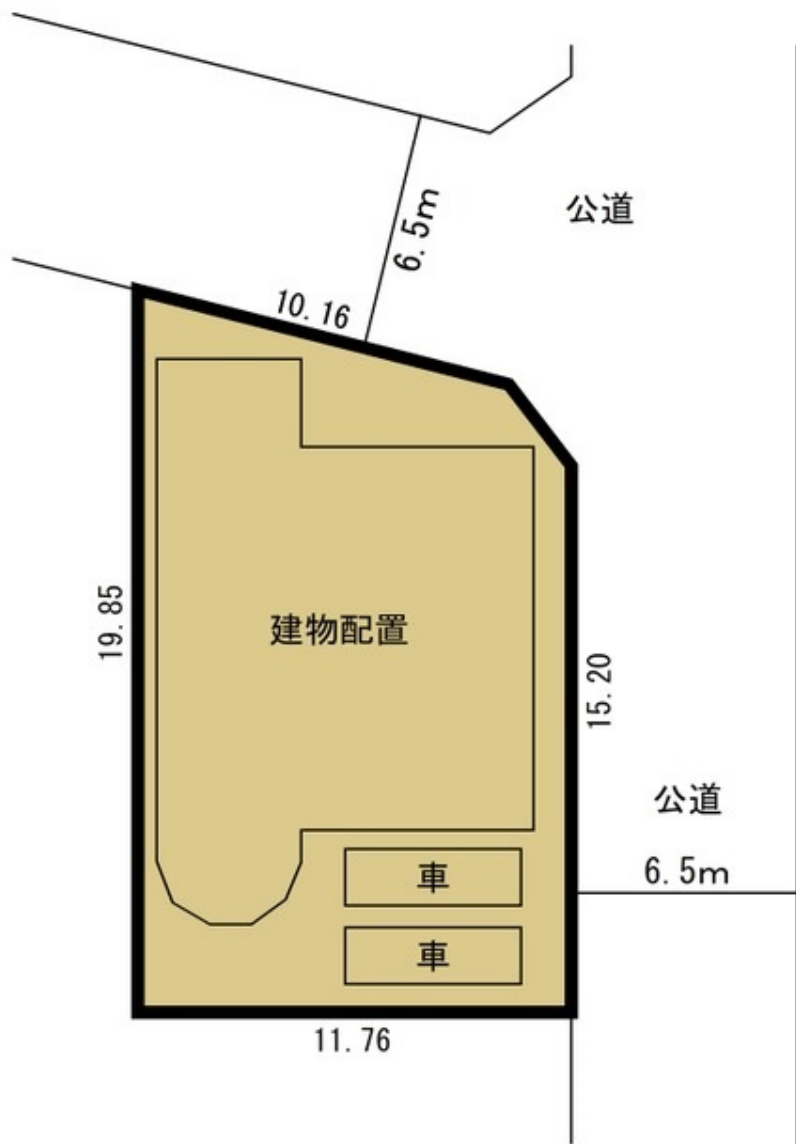
情報公開日 2021/8/18

商号 不動産SHOP オリーブ

電話番号 052-875-8980  
FAX 052-875-8981

担当者 河田

物件番号



公道

6.5m

10.16

19.85

建物配置

15.20

公道

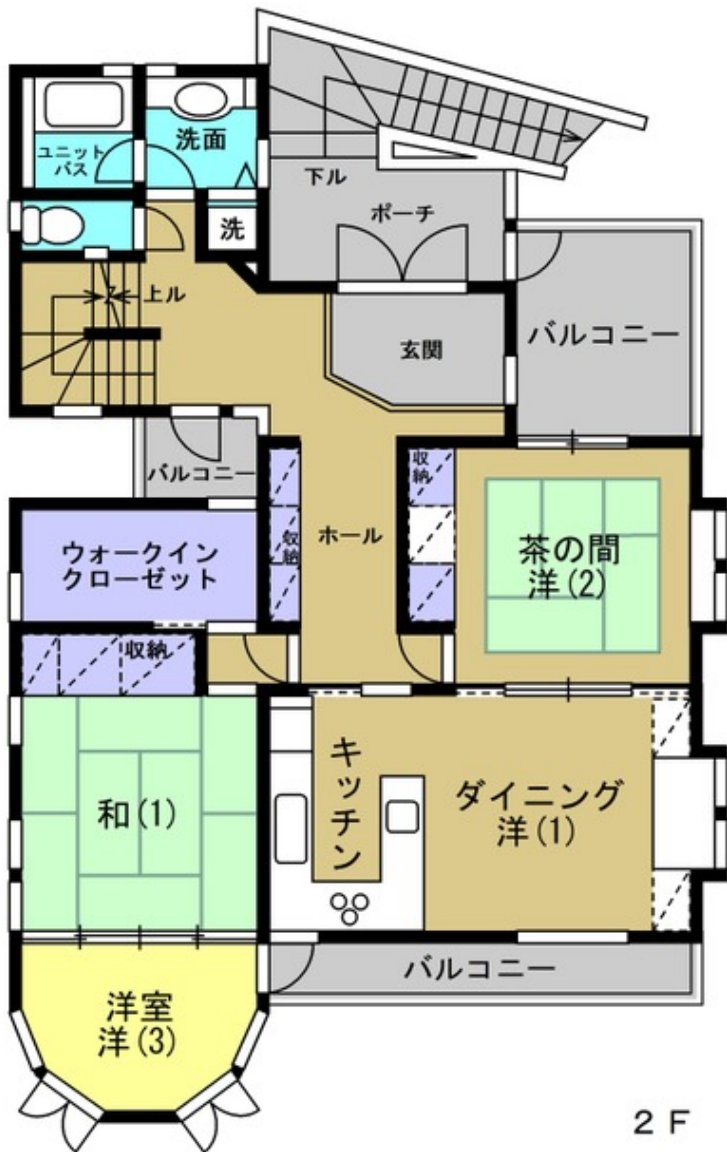
6.5m

11.76

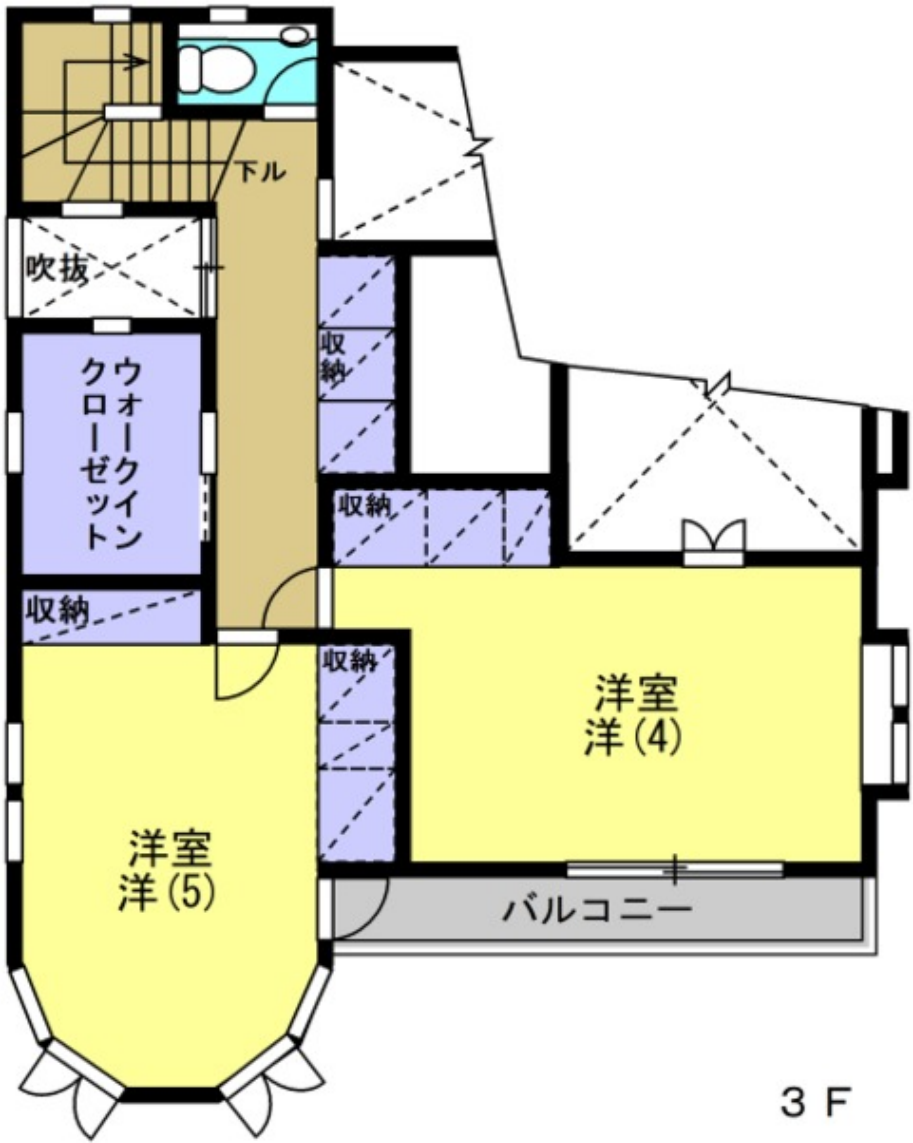
車

車





2 F



3 F